

Pandora BT-760

РАДИОМЕТКА ИММОБИЛАЙЗЕРА



- частота 2.4GHz,
протокол Bluetooth 4.2 Low Energy



- кнопка управления

SEND - световой индикатор

CR 2032 - элемент питания



- датчик движения

Радиометка рассчитана для работы при температуре от -10°C
до $+40^{\circ}\text{C}$, степень защиты – категория IP40.

СОВМЕСТИМОСТЬ

Pandora DXL 49x0 / 47x0 | DX 4G / 9x (LoRa/BT/B) / 6x | X 4G

PanDECT X 31x0 / 1900(BT / L) / 1800(BT) / 1000BT | BT 100(NEW) / IS 577BT / IS 572BT






Интернет-адрес: alarmtrade.ru

Техническая поддержка: **8-800-700-17-18**

support@alarmtrade.ru

! Радиометка является унифицированным средством управления – работа радиометки зависит от функций системы/иммобилайзера. Для корректной работы не рекомендуется располагать радиометку рядом с металлическими предметами, магнитными и электронными устройствами (магнитные и кредитные карты, телефоны, ключи, брелоки и т.д.). Не подвергайте радиометку воздействиям высоких температур, попаданию влаги, сильным ударам. Рекомендуется располагать радиометку на поясе в отдельном чехле или в переднем кармане одежды.

ФУНКЦИИ КНОПКИ

Нажатие	Функции
 коротко (зажигание выключено)	включение/выключение режима охраны (только для охранных систем)
 2 секунды (охрана выключена)	внесение/изменение номера телефона владельца (только для GSM систем)
 3 секунды (зажигание включено)	включение/выключение режима ТО
 6 секунд	запись радиометки
 10 секунд	обновление программного обеспечения



СВЕТОВАЯ ИНДИКАЦИЯ «SEND»

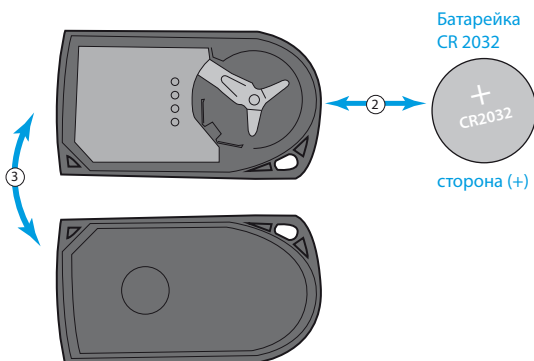
Сигналы	Описание
Одна вспышка	включение/выключение режима охраны подтверждение включения режима охраны низкий уровень заряда (при установке элемента питания)
Две вспышки	подтверждение выключения режима охраны
Три вспышки	высокий уровень заряда (при установке элемента питания)
Не светится Светится постоянно	элемент питания разряжен (при установке элемента питания, при нажатии на кнопку)

ЗАМЕНА ЭЛЕМЕНТА ПИТАНИЯ (БАТАРЕЙКИ) CR 2032



• соблюдая осторожность, раскройте корпус радиометки ①;

- извлеките элемент питания и, соблюдая полярность, установите новый ②;
- при установке качественного элемента питания, световой индикатор «SEND» произведёт три красных вспышки;
- соберите радиометку в обратном порядке ③, все элементы крепления должны остаться в плотно закрытом состоянии.



ОБНОВЛЕНИЕ ПРОГРАММНОГО ОБЕСПЕЧЕНИЯ (ПО)

Загрузите мобильное приложение Pandora BT (для устройств Android или iOS оснащённых модулем Bluetooth 4.0 Low Energy или выше):

- откройте мобильное приложение, произведите поиск устройства;
- нажмите и удерживайте кнопку радиометки до десятой вспышки индикатора «SEND», затем кнопку следует отпустить;
- в мобильном приложении выберите обнаруженное устройство «BTM-760» и начните обновление: «ИНТЕРНЕТ» – установка ПО через интернет-соединение; «ФАЙЛОВЫЙ МЕНЕДЖЕР» – установка ПО из памяти смартфона (только для Android устройств).